



GNWFF 2023년 2/4분기

경남여성 고용동향



2023년 8월

김혜경 경상남도여성가족재단 연구위원

1. 경남여성 고용·실업률 요약

2023년 2/4분기 경남 여성 경제활동참가율은 56.7%

- ▶ 경남 여성 경제활동참가율은 전년 동분기 대비 2.3%p, 전분기 대비 3.3%p 증가함
- ▶ 경남 여성 경제활동참가율은 전국 여성 경제활동참가율 56.4%보다 0.3%p 높음
- ▶ 경남 남성 경제활동참가율은 72.5%로 여성 경제활동참가율보다 15.8%p 높음

2023년 2/4분기 경남 여성 고용률은 55.6%

- ▶ 경남 여성 고용률은 전년 동분기 대비 3.5%p, 전분기 대비 4.3%p 증가함
- ▶ 경남 여성 고용률은 전국 여성 고용률 54.9%보다 0.7%p 높음
- ▶ 경남 남성 고용률은 70.6%로 여성 고용률보다 15.0%p 높음

2023년 2/4분기 경남 여성 실업률은 2.0%

- ▶ 경남 여성 실업률은 2.0%로 전년 동분기 대비 2.1%p, 전분기 대비 1.9%p 감소함
- ▶ 경남 여성 실업률은 전국 여성 실업률 2.7%보다 0.7%p 낮음
- ▶ 경남 남성 실업률은 2.7%로 여성 실업률보다 0.7%p 높음



2. 경남여성 고용 총괄표

표 1

성별 경제활동
인구 현황(2023)

(단위: 천명)

지역	성별	15세 이상 인구														
		경제 활동 인구												비경제 활동 인구		
		전년동 분기비 증감		전분기 비 증감		전년동 분기비 증감		전분기 비 증감		취업자		실업자		전년동 분기비 증감		전분기 비 증감
전국	계	45,378	136	20	29,493	266	808	28,693	346	926	800	-80	-118	15,886	-129	-787
	여성	23,033	53	9	12,986	284	479	12,637	342	562	349	-58	-83	10,047	-231	-470
	남성	22,345	83	11	16,507	-18	330	16,056	4	365	451	-23	-35	5,838	101	-319
경남	계	2,840	-13	-6	1,836	4	56	1,792	26	77	44	-22	-22	1,004	-17	-62
	여성	1,415	-9	-3	803	29	45	787	45	59	16	-16	-14	612	-38	-48
	남성	1,425	-5	-3	1,033	-25	10	1,006	-18	19	28	-6	-8	392	20	-13

(단위: %, (%p))

지역	성별	경제활동 참가율			고용률			실업률		
		전년동 분기비 증감	전분기 비 증감		전년동 분기비 증감	전분기 비 증감		전년동 분기비 증감	전분기 비 증감	
전국	계	65.0	0.4	1.8	63.2	0.5	2.0	2.7	-0.3	-0.5
	여성	56.4	1.1	2.1	54.9	1.4	2.5	2.7	-0.5	-0.8
	남성	73.9	-0.3	1.5	71.9	-0.2	1.6	2.7	-0.2	-0.3
경남	계	64.6	0.4	2.0	63.1	1.2	2.8	2.4	-1.2	-1.3
	여성	56.7	2.3	3.3	55.6	3.5	4.3	2.0	-2.1	-1.9
	남성	72.5	-1.5	0.9	70.6	-1.0	1.5	2.7	-0.5	-0.8

주 1) 경제활동참가율: 만 15세 이상 인구 중 경제활동인구(취업자+실업자) 비율

2) 실업률: 실업자가 경제활동인구(취업자+실업자)에서 차지하는 비율

3) 고용률(ILO 기준): 만 15세 이상 인구 중 취업자 비율

4) 자료: 통계청(경제활동인구조사)



1

여성 경제활동 인구

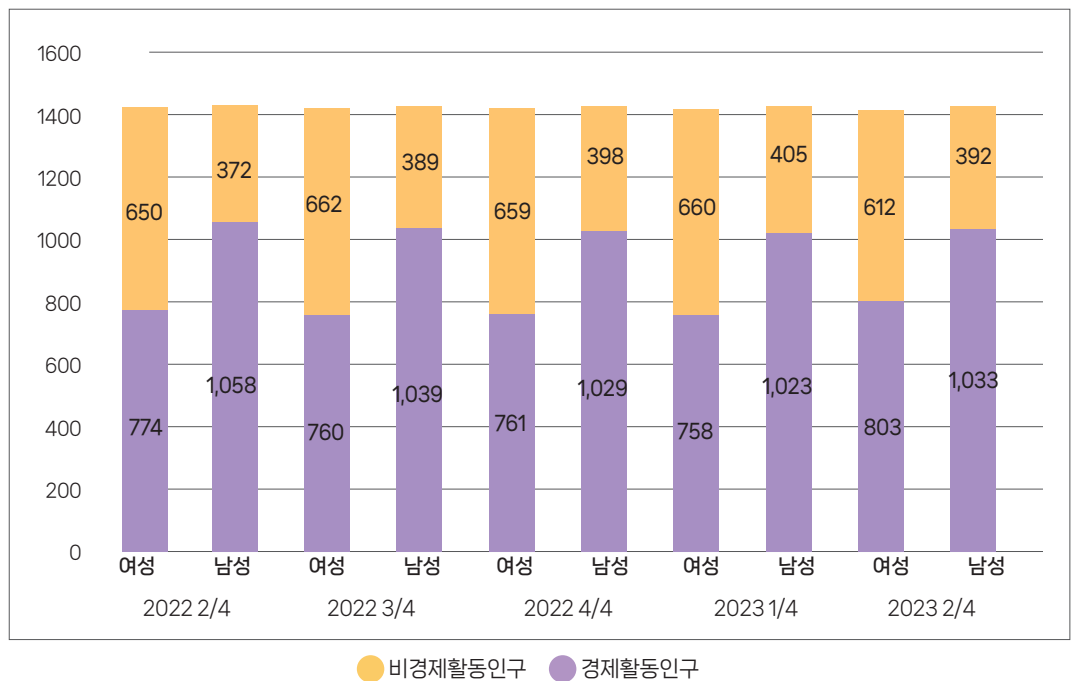
2023년 2/4분기 경남 여성 경제활동인구 80만 3천명

- **(여성 경제활동인구 변화)** 경남 여성의 경제활동인구는 전년 동분기 대비 2만 9천명, 전분기 대비 4만 5천명 증가함
- **(여성 비경제활동인구 변화)** 경남 여성의 비경제활동인구는 총 61만 2천명으로 전년 동분기 대비 3만 8천명, 전분기 대비 4만 8천명 감소함
- **(경남 경제활동인구 성별비교)** 15세 이상 인구는 여성이 남성보다 1만명 적으나(여성 141만 5천명, 남성 142만 5천명), 경제활동인구는 23만명 적음(여성 80만 3천명, 남성 103만 3천명)

그림 1

경남 성별
경제활동인구

(단위: 천명)



자료: 통계청, 경제활동인구조사

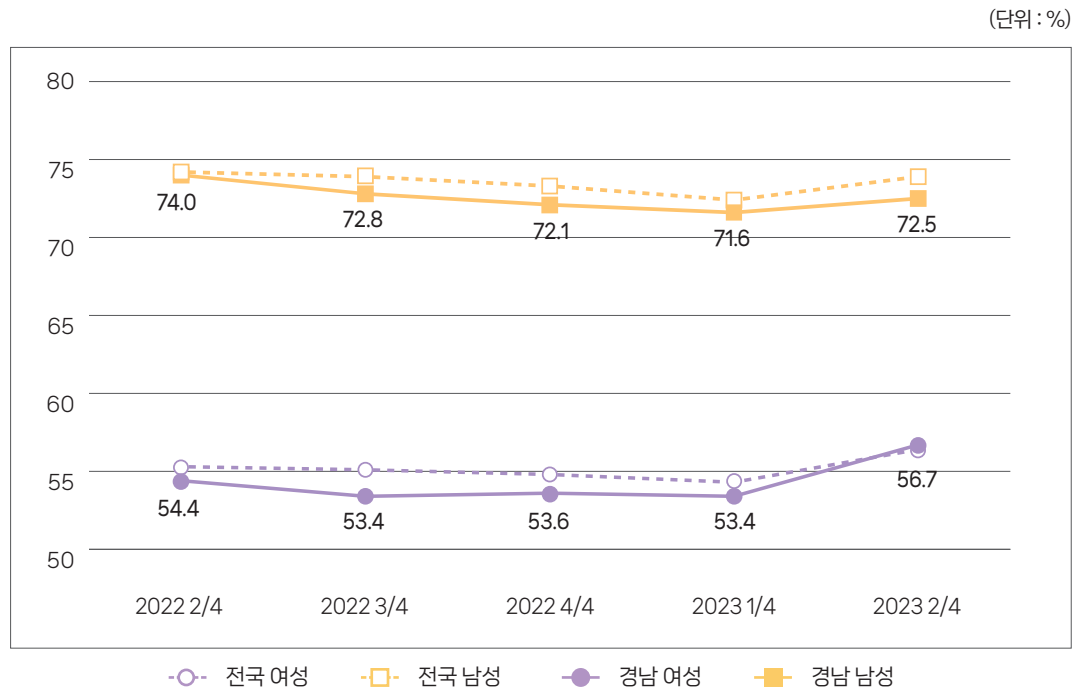
2023년 2/4분기 경남 여성 경제활동참가율 56.7%

- **(여성 경제활동참가율 변화)** 경남 여성의 경제활동참가율은 전년 동분기 대비 2.3%p, 전분기 대비 3.3%p 증가함
- **(경남 경제활동참가율 성별비교)** 15세 이상 여성 인구의 56.7%는 경제활동을 하고 있으나 남성의 경제활동참가율보다 15.8%p 낮은 수준임. 성별격차는 전년 동분기 19.6%p 보다 3.8%p, 전분기 18.2%p 보다 2.4%p 감소함
- **(여성 경제활동참가율 전국비교)** 경남 여성 경제활동참가율은 전국 여성 경제활동참가율 56.4%보다 0.3%p 높음



그림 2

성별
경제활동참가율
추이



자료 : 통계청, 경제활동인구조사

2

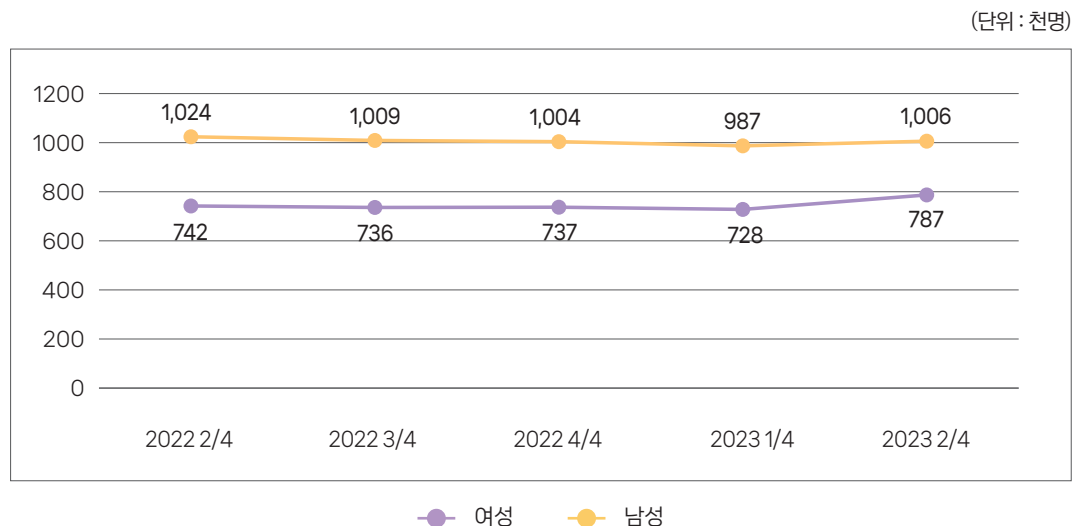
여성 취업자

2023년 2/4분기 경남 여성 취업자 78만 7천명

- **(여성 취업자 규모 변화)** 경남 여성의 취업자는 전년 동분기 대비 4만 5천명, 전분기 대비 5만 9천명 증가함
- **(경남 취업자 규모 성별비교)** 남성 취업자는 1백만 6천명으로 전년 동분기보다 1만 8천명 감소, 전분기 대비 1만 9천명 증가함. 남성 취업자는 여성보다 21만 9천명 많음. 남성 취업자는 여성보다 전년 동분기는 28만 2천명, 전분기는 25만 9천명 많았음

그림 3

경남 성별
취업자 규모



자료 : 통계청, 경제활동인구조사



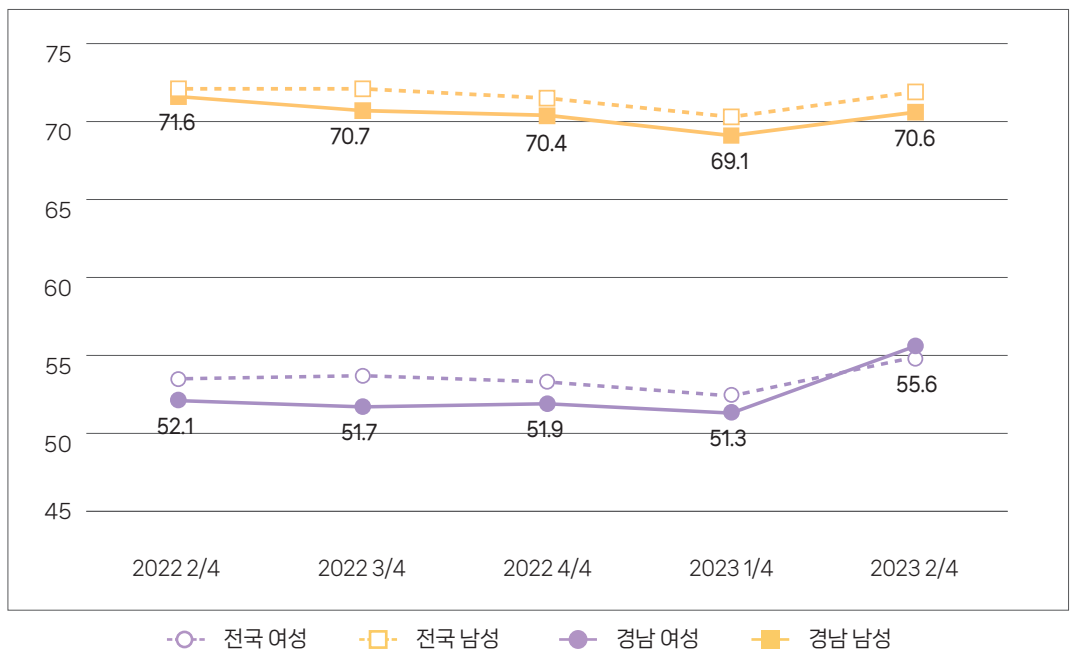
2023년 2/4분기 경남 여성 고용률 55.6% (ILO 기준)

- **(여성 고용률 변화)** 경남 여성의 고용률은 전년 동분기 대비 3.5%p, 전분기 대비 4.3%p 증가함
- **(경남 고용률 성별비교)** 경남 남성의 고용률은 70.6%로 전년 동분기 대비 1.0%p 감소, 전분기 대비 1.5%p 증가함. 여성과 남성의 고용률 격차는 15.0%p임. 전년 동분기 19.5%p보다 4.5%p, 전분기 17.8%p보다 2.8%p 감소함
- **(여성 고용률 전국비교)** 여성 고용률은 2022년 2/4분기 이후 증가와 감소 현상이 반복하여 나타남. 전국 여성 고용률 54.9%보다 0.7%p 높음. 전국 여성 고용률과의 차이는 전분기 대비 0.4%p 감소함

그림 4

성별
고용률 추이
(ILO 기준)

(단위: %)



자료: 통계청, 경제활동인구조사



표 2

성별 연령별
취업자 수
(2023년 2/4분기)

(단위 : 천명)

구분	전체			여성			남성			
	전년동 분기비 증감	전분기비 증감		전년동 분기비 증감	전분기비 증감		전년동 분기비 증감	전분기비 증감		
전국	계(15세이상)	28,693	346	926	12,637	342	562	16,056	342	562
	15~29세	3,945	-117	54	2,080	-61	33	1,864	-61	33
	30~39세	5,345	52	48	2,187	100	25	3,158	100	25
	40~49세	6,307	-35	82	2,599	11	59	3,708	11	59
	50~59세	6,723	59	139	2,939	65	89	3,784	65	89
	60세이상	6,374	388	604	2,832	227	356	3,542	227	356
경남	계(15세이상)	1,792	26	77	787	45	59	1,006	45	59
	15~29세	190	-5	10	86	5	6	104	5	6
	30~39세	280	-1	9	106	6	4	174	6	4
	40~49세	400	10	6	169	19	8	232	19	8
	50~59세	459	14	9	208	11	7	251	11	7
	60세이상	463	7	43	218	4	33	245	4	33

자료 : 통계청, 경제활동인구조사

2023년 2/4분기 경남 여성 취업자는 60대 이상, 50대, 40대 순으로 많음

- **(연령별 여성 취업자 규모 변화)** 경남 여성의 연령별 취업자는 60대 이상 21만 8천명(27.7%), 50대 20만 8천명(26.4%), 40대 16만 9천명(21.5%), 30대 10만 6천명(13.5%), 20대 이하 8만 6천명(10.9%) 순으로 나타남
- **(연령별 남성 취업자 규모 변화)** 남성의 연령별 취업자는 50대 25만 1천명(24.9%), 60대 이상 24만 5천명(24.4%), 40대 23만 2천명(23.1%), 30대 17만 4천명(17.3%), 20대 이하 10만 4천명(10.3%) 순으로 나타남
- **(경남 취업자 규모 성별·연령별 비교)** 성별·연령별 취업자 수는 여성은 60대 이상, 남성은 50대가 가장 많고, 여성남성 모두 20대 이하가 가장 적음



3

여성 실업자

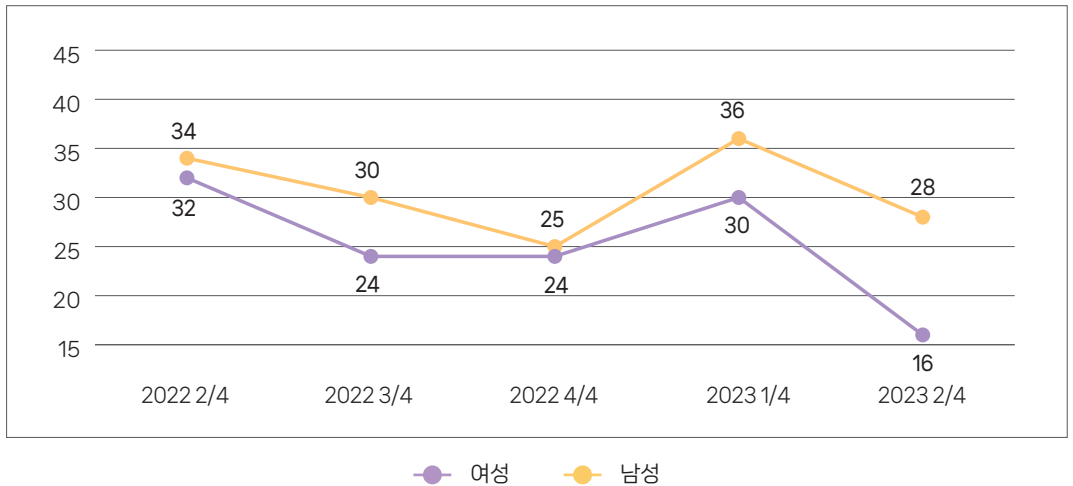
그림 5

경남 성별 실업자 규모

2023년 2/4분기 경남 여성 실업자 1만 6천명

- **(여성 실업자 규모 변화)** 경남 여성 실업자는 전년 동분기 대비 1만 6천명, 전분기 대비 1만 4천명 감소함. 남성 실업자는 2만 8천명으로 전년 동분기 대비 6천명, 전분기 대비 8천명 감소함

(단위: 천명)



자료: 통계청, 경제활동인구조사

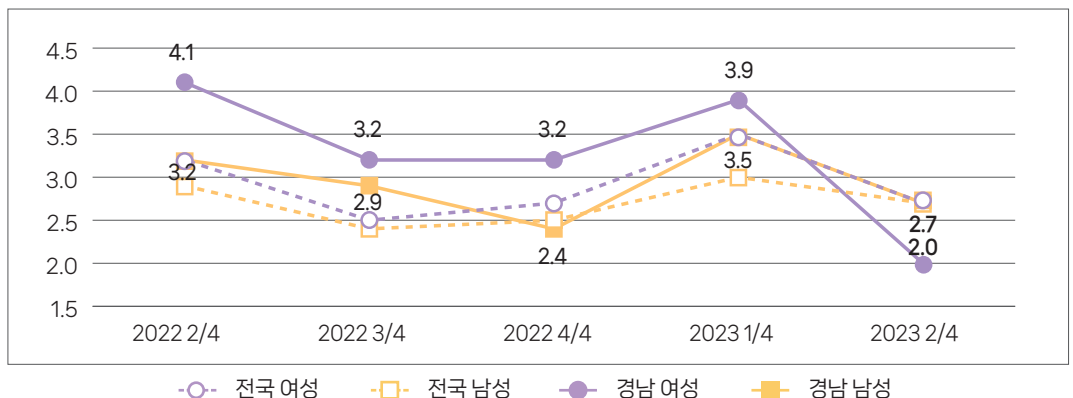
2023년 2/4분기 경남 여성 실업률 2.0%

- **(여성 실업률 변화)** 경남 여성 실업률은 2.0%로 전년 동분기(4.1%) 대비 2.1%p, 전분기(3.9%) 대비 1.9%p 감소함
- **(남성 실업률 변화)** 경남 남성 실업률은 2.7%로 전년 동분기 대비 0.5%p, 전분기 대비 0.8%p 감소함
- **(경남 실업률 성별비교)** 경남 여성 실업률 2.0%는 경남 남성 실업률 2.7%보다 0.7%p 낮음
- **(여성 실업률 전국비교)** 경남 여성 실업률은 전국 여성 실업률 2.7%보다 0.7%p 낮음

그림 6

성별 실업률
추이

(단위: %)



자료: 통계청, 경제활동인구조사